



15300 SW 116th Ave
King City, OR 97224



Ayude a King City formar su primer plan de transporte.

www.kingcitytsp.org



¡Queremos saber su opinión!

Este es nuestro primer Plan del Sistema de Transporte (TPS) formal. Hasta ahora, la mayoría de las calles en la ciudad han sido administradas por otras jurisdicciones, como ODOT, pero eso está por cambiar.

Para planificar para el crecimiento futuro adicional, la Municipalidad está siendo proactiva en la planificación del uso de terrenos y la movilización de todos.

El TSP incluirá una estructura completa para todas las edades. El plan incluirá políticas, estándares, mapas de conexiones, estrategias de financiamiento, y más.

Para más información: **Michael J. Weston II** Ciudad de King City, Administrador de la ciudad
[503-639-4082](tel:503-639-4082) | mweston@ci.king-city.or.us | www.kingcitytsp.org



King City

Plan para el sistema de transporte

OTOÑO 2020

Ayúdenos planificar las crecientes necesidades de transporte en King City—para el presente y el futuro.





JLA Public Involvement

921 SW Washington Street, Suite 570
Portland, OR 97205

Tarjeta de comentarios con franqueo pagado. Consulte el interior para obtener más detalles.

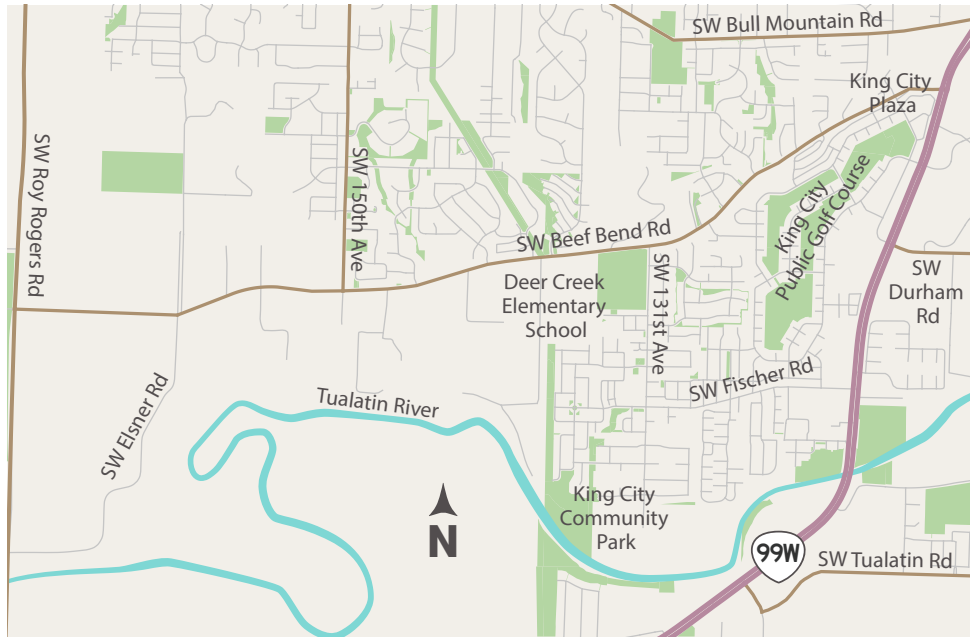
¡Díganos qué piensa!

Envíenos esta encuesta por correo, o complétela en el sitio:

www.kingcitytsp.org

1. En el mapa marque sus tres destinos más importantes. (A, B, C).
2. Indique con una X tres lugares que son complicados o peligrosos para usted (X, Y, Z).

Notes on your selections: _____



3. Marque todas sus maneras de moverse (marque todo lo pertinente):

- Auto Bicicleta Caminar Transporte público Carro de golf Otra _____

4. ¿Cuáles son las preocupaciones con respecto a la movilidad en King City? (marque todo lo pertinente):

- | | | |
|--|--|---|
| <input type="checkbox"/> Mucho tráfico en calles principales | <input type="checkbox"/> Velocidad peligrosa | <input type="checkbox"/> Tráfico en vecindarios |
| <input type="checkbox"/> Aceras interrumpidas | <input type="checkbox"/> Vía para bicicletas interrumpida | <input type="checkbox"/> Conflictos al caminar o andar en bicicleta |
| <input type="checkbox"/> Paradas del transporte público | <input type="checkbox"/> Cumplimiento de horario de transporte público | <input type="checkbox"/> No tengo preocupaciones |
| <input type="checkbox"/> Condiciones de superficie de las calles | <input type="checkbox"/> Otra _____ | |

5. ¿Qué más debemos considerar para este plan?

6. Nombre _____ Correo electrónico _____

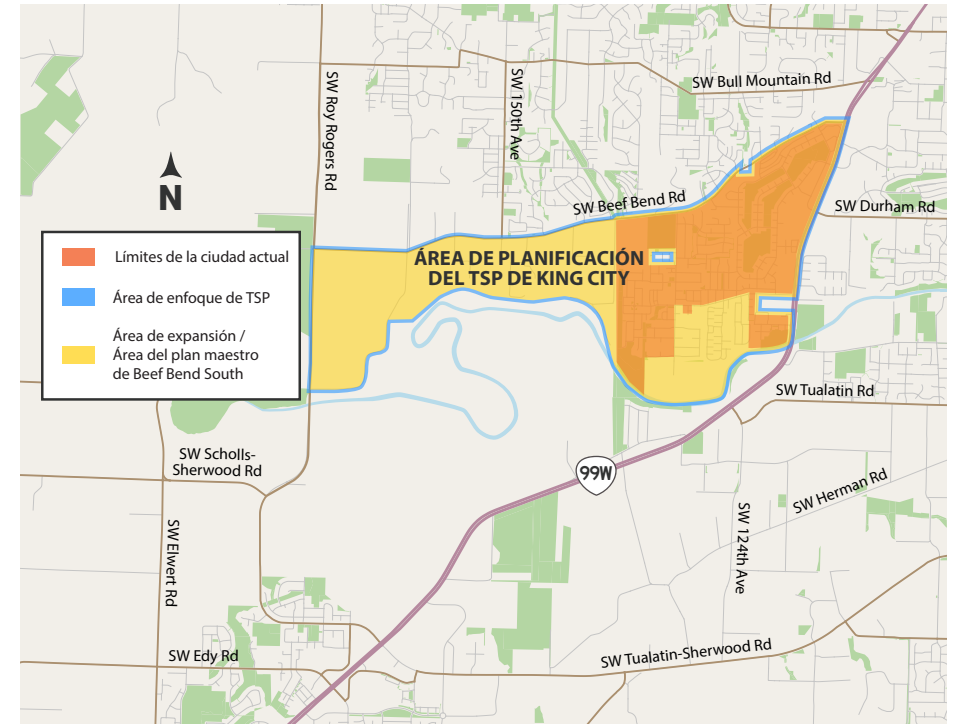
Corte a lo largo de la línea de puntos, doble, pegue con cinta adhesiva y devuelva la tarjeta completa antes del 11 de septiembre de 2020

¿Qué tomará en cuenta el plan?

Este proyecto es para toda la ciudad de King City, incluyendo las áreas en desarrollo por la expansión del sector oeste. Tomaremos en cuenta cómo llega la gente al centro de comercio y a áreas subdesarrolladas, y planificaremos “calles completas” que incluyan caminos seguros para los peatones, y opciones para ciclistas en toda la ciudad.

Es importante que pongamos atención a las calles que la gente usa más, incluyendo SW Beef Bend Road, SW Roy Rogers Road, y Pacific Highway West (99W). Evaluaremos cómo hacer las intersecciones más seguras y confiables.

Mapa del área del proyecto



¡Necesitamos su ayuda!

Necesitamos su opinión para formar el plan.

- ¿Cómo es para usted moverse a través de King City hoy en día?
- ¿A qué lugares le gustaría ir?
- ¿Hay medios por los cuales a usted le gustaría moverse, pero no puede?

Invitamos a todos a compartir sus grandes ideas y opiniones para el futuro del sistema de transporte de King City.

Para llevar a cabo un plan que incluya a todos, necesitamos su opinión. Nos comprometemos a acercarnos con miembros de la comunidad que representan todo tipo de ingresos y procedencias, incluyendo aquellos que necesitan ayuda para moverse o quienes no hablan inglés.

Incluso en medio del COVID-19, el proyecto ofrecerá oportunidades de participación comunitaria saludables, y a la vez interesantes. Puede encontrar información sobre oportunidades de participación pública en: www.kingcitytsp.org

Manténgase en contacto

Visite www.kingcitytsp.org, para la información más reciente, horarios y oportunidades para participar.



Plan Maestro De Beef Bend Sur en King City

Un proyecto separado, pero relacionado está comenzando el Proyecto del plan maestro De Beef Bend Sur en King City. En vez de trabajar por separado, la municipalidad y asesores trabajarán unidos para construir una visión constante y saludable para lograr una comunidad próspera. Más información sobre este proyecto: www.ci.king-city.or.us